

www.antiwater.com

고객의 신뢰를 경쟁력으로 여기는 기업



Total Waterproofing System

SSAP PET 일체형

복합방수공법 (3중층)



신기술



특허



환경마크



벤처기업



ISO



기술연구소

국토교통부 건설신기술 754호
특허등록 제 10-1214810호
특허등록 제 10-1433879호



SSAP

Roofing / Waterproofing Research & Development

이주부 일건화



SSAP Roofing & Waterproofing System



PET일체형 3

21세기 혁신적

고품질의

부일

중층 복합방수공법 적인 방수 System!! 건설재료 및 신공법은 건화가 함께 합니다.

■ SSAP PET일체형 노출 복합방수공법이란?

- 양면 부직포 PET 필름이 적층된 PET일체형 방수방근시트를 고경질 도막재와 접합 보강테이프로 일체시키고, 상부 전면에 도막재를 복합한 3중층 방수·방근 복합기술
- 바탕면으로부터 균열거동에 대한 대응성 방수층 - 물리적강도가 높고 내화확성이 우수한 고내구성 PET층 - 우레탄계 도막재로 이어지는 3층의 수밀층으로 구성되고, PET 필름의 양면에 폴리에스터 부직포를 라미네이트함으로써 상부 도막재 및 하부의 방수컴파운드와의 일체성을 확보한 방수·방근기술



SSAP PET일체형 복합방수공법

I. 개요

PET일체형 3중층 복합방수는 장섬유 부직포가 양면 라미네이트된 PET(Polyethylene Terephthalate) 필름하부에 아스팔트 35~60중량부, 스틸렌 부타디엔 스틸렌 10~20중량부, 부틸고무 5~10중량부, 가소제 10~20중량부, 접착부여제 1~5중량부, 흡유제 1~5중량부, 충전제 5~15중량부, 스테아린산 알미늄 3~5중량부, 노화방지제 3~5, 고점착 및 접착력 강화와 흘러내림 방지를 위한 특수 첨가제 3~5중량부로 합성한 고무컴파운드를 적층시킨 PET일체형 방수·방근 시트의 접합부를 고경질 도막재로 접합하고 그 상부 전면에 도막재를 재차 도포함으로써 방수는 물론 식물뿌리에 대한 내근성, 내부 패성, 내충격성이 우수한 노출 방수·방근 복합공법이다.

II. 특성

1

3중층 복합방수공법

균열거동 대응형 방수층 상부에 PET 방근 필름을 적층하고 그 상부에 도막재를 복합한 3중층 복합 방수공법이다.

2

접합부의 우수한 수밀성

PET필름 양면에 강점 접착제 및 가열에 의한 폴리에스터 부직포 라미네이팅 기술로 시공시 접합부에 고경질 도막재를 적용하고 그 상부에 도막재를 도포하여 형성시킨 3중층 구조의 접합부 수밀성 극대화

3

2중 방수방근기술

PET 방근 필름의 강한 물리적 특성에 의해 강도 보강 및 충격완충 효과는 물론 뿌리 침입 및 관통을 억제할 수 있으며 추가적으로 전면에 도막재를 도포한 2중 방수방근기술이다.

4

방수·방근층 손상방지 효과

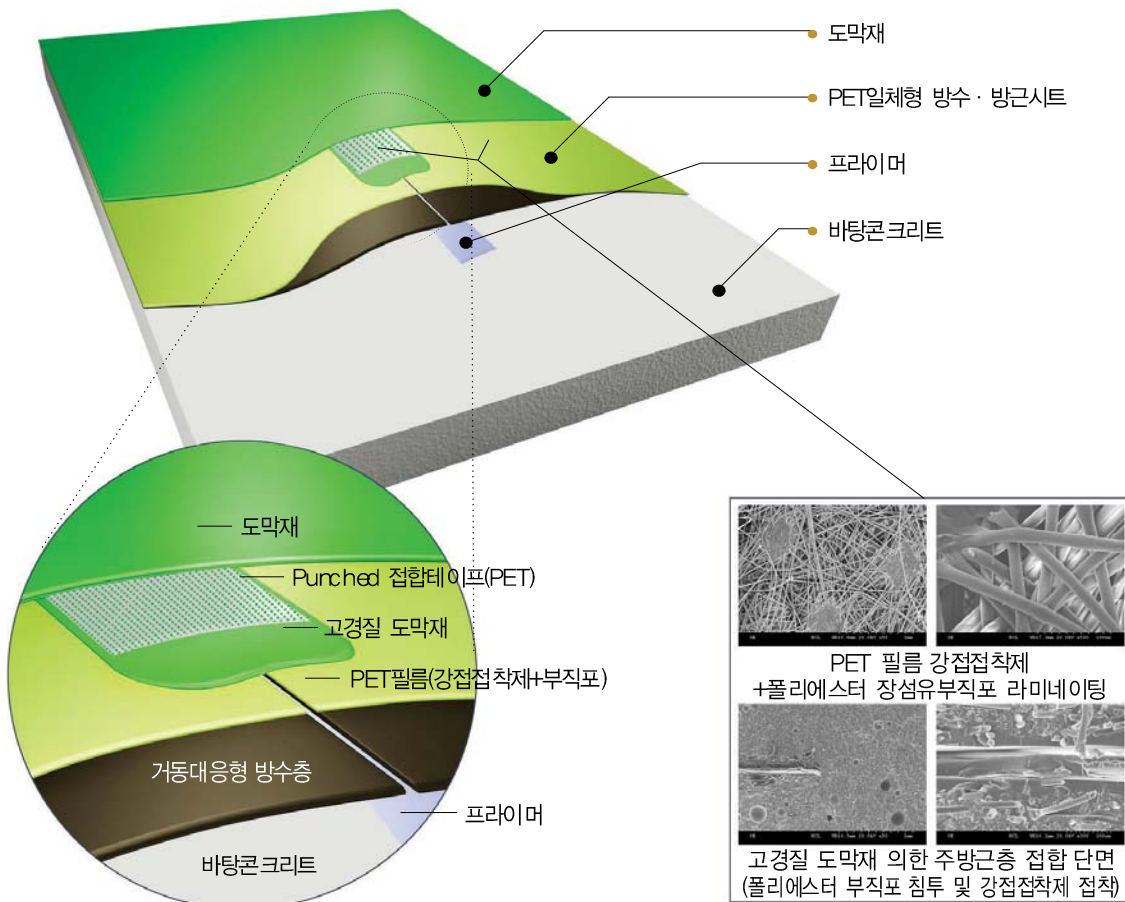
PET일체형 방수방근 시트 상부에 도막재 추가 도포로 방수성 향상은 물론 조경공사시 작업자이동, 중량물적체, 공구 등의 충격에 의한 방수·방근층 손상을 방지할 수 있다.

5

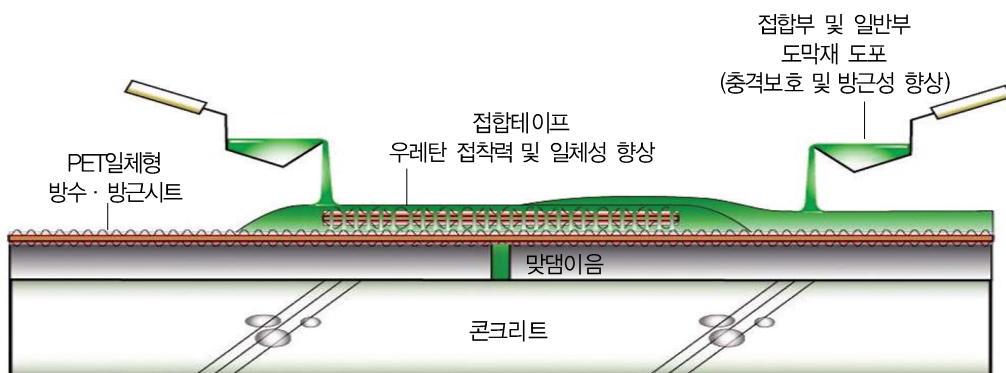
바탕 거동에 대한 우수한 대응성

시트 상호간 조인트 부위만 바탕과 접착되는 부분절연 공법으로 바탕면의 거동(균열, 수축, 팽창)에 대한 대응성이 우수하고 보수공사시 바탕의 종류에 관계없이 시공이 가능하다.

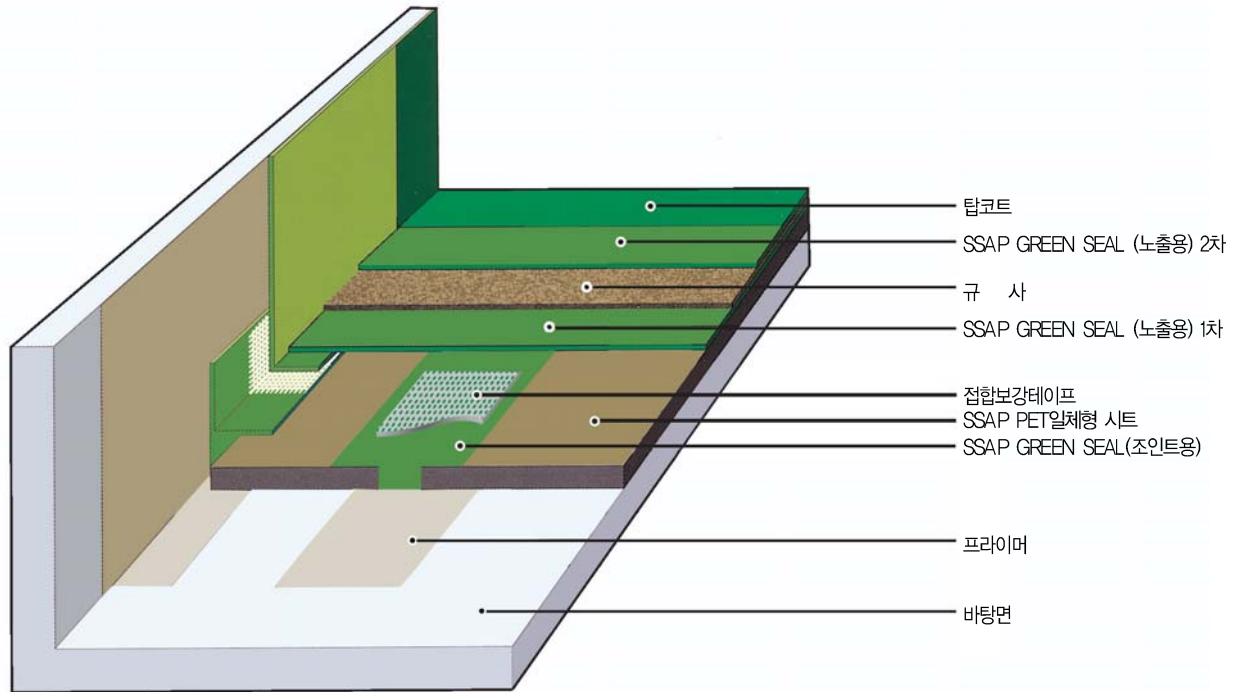
III. 구성도



IV. 접합부 일체화



V. 개념도



VI. 표준사용량

항 목		적 용 부 위	사 용 량
프라이머	바닥용	Joint 하부 폭 50mm	0.1kg/m ²
	벽체용	전면	0.3kg/m ²
SSAP PET 일체형 시트		수평 바탕면	1.05m ² /m ²
SSAP GREEN SEAL	조인트용	Joint부위	시트상호간 0.35kg/m ² , 코너부위 0.5kg/m ²
	노출용	시트층 상부	1.8kg/m ²
	벽체용	전면	2.6kg/m ²
접합보강 테이프	바닥용	joint부위	1.1m/m ² (규격0.1m*100m)
	벽체용	모서리부위	2.4m/m ² (규격0.1m*50m)
규사		바닥 도막재 도포면 전체	1.0kg/m ² ~ 1.5kg/m ²
탑코트	바닥용	바닥 도막재 도포면 전체	0.4kg/m ²
	벽체용	벽체 도막재 도포면 전체	0.3kg/m ²

VII. 시공순서

1 SSAP PET일체형 시트 깔기



- 시트간 조인트 부위 프라이머도포 후 부직포면이 위쪽이 되도록하여 전체바닥에 깔되 시트와 시트의 간격이 10mm정도가 되게 한다

2 조인트 SSAP GREEN SEAL 도포



- 시트간 조인트 부위에 SSAP GREEN SEAL (조인트용) 도막재를 주입 및 도포한 다음 볼록 스크레이퍼를 이용해 도통하게 도포한다.

3 조인트 접합테이프 보강



- 바닥 : 시트와 시트 사이에 조인트용 보강테이프를 부착시킨다.
- 벽체 : 수직과 수평부위가 만나는 곳에 벽체용 보강테이프를 부착시킨다.

4 SSAP GREEN SEAL(노출용) 1차 전면도포 및 규사살포



- 부직포가 부착된 시트 상면에 전면적으로 SSAP GREEN SEAL(노출용)을 도포하면서 규사를 고르게 살포한다.

5 SSAP GREEN SEAL(노출용) 2차 전면도포



- 다시 한번 SSAP GREEN SEAL(노출용)을 전면적으로 2차 도포한다.

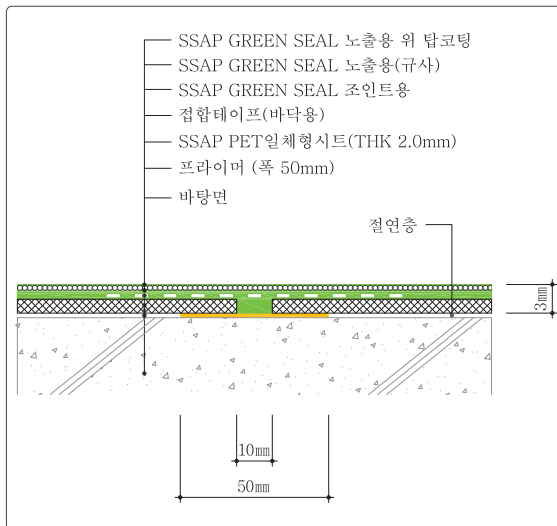
6 탑코팅



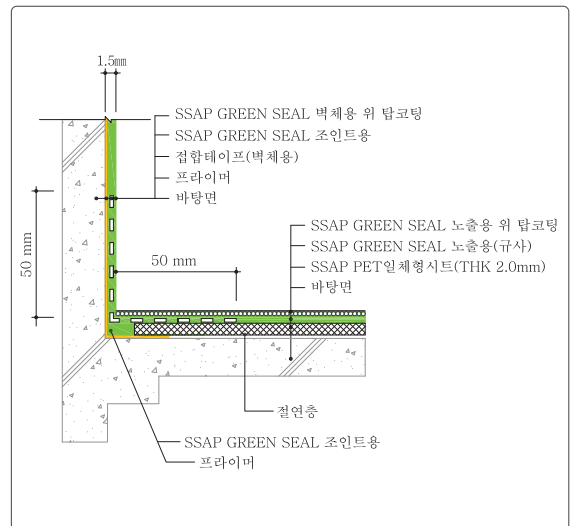
- 자외선에 강한 탑코팅제를 균일하게 도장한다.

VIII. 시공상세도

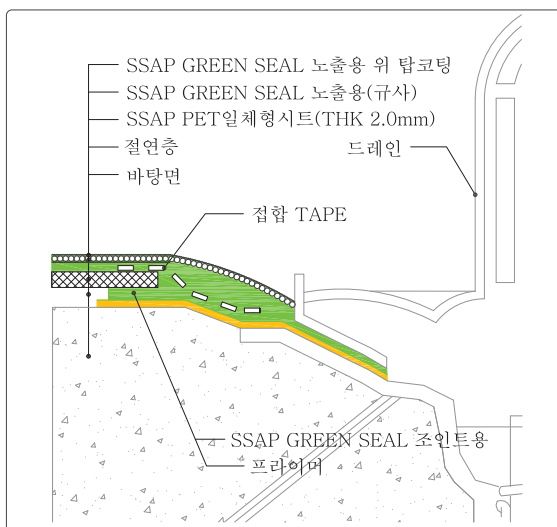
접합부(JOINT)상세



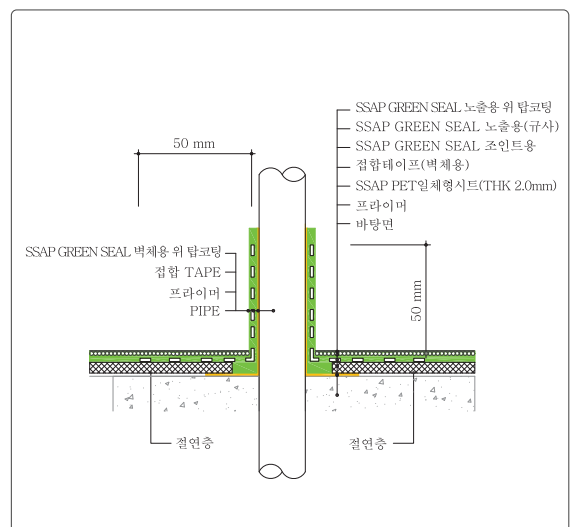
치켜올림부위상세



드레인주위상세



파이프주위상세



IX. 시공실적

JW메리어트 동대문호텔



대구경북과학기술원



한국가스공사본사신사옥



한국도로공사 신사옥



청주의료원



영남대의료원 호흡기질환센터



판교복합단지



송의아레나파크





Roofing / Waterproofing Research & Development

이주부 일 건 화

서울시 서초구 반포대로18길 60 유승빌딩 7층

TEL 02 3473 4066(代) FAX 02 3473 4642

www.antiwater.com