



Total Waterproofing System

# SSAP-PREMIX

규산질계 분말형 도포방수

# SSAP

특허 제 10-0650951



Roofing / Waterproofing Research & Development

주부일건화





SSAP-PREMI

# Feature/Principle

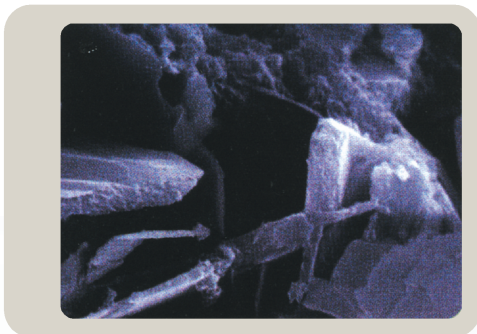


## I. SSAP-PREMI란?

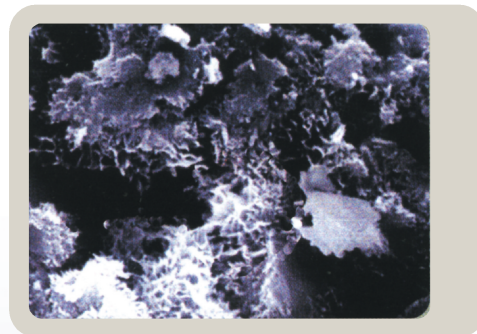
규산질계 분말형 도포방수재(침투성 방수)로서 유·무기화합물이 콘크리트 내부에 침투하여 수화결정체를 형성하여 콘크리트 내부의 공극과 크랙을 막아 반영구적인 방수성을 발휘한다.

## II. 물성

SSAP-PREMI 침투 방수재(SSAP-700)는 규사 100중량부에 보통 포틀랜드 시멘트 80~120중량부, 칼슘 스테아레이트 1~3중량부, 메틸 셀룰로오스 0.1~1.0중량부, 분말 소포재 0.1~0.5중량부 외 기타 첨가물로 배합한 혼합물에 물을 첨가하여 사용하는 규산질계 도포방수재로서 물의 침투를 방지하고, 자가치유 능력이 있는 성장형 유기화학 제품으로 내잔갈림성, 압축강도, 부착강도, 내수성 등이 우수한 침투방수재이다.



〈일반 콘크리트〉

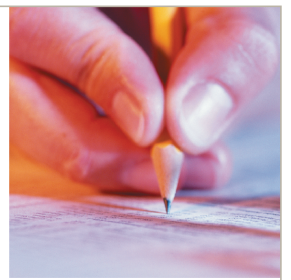


〈SSAP-PREMI 도포 콘크리트〉

콘크리트 내부에 침투한 SSAP-PREMI가 콘크리트 내부의 공극을 채움으로서 밀실한 콘크리트를 형성하여 콘크리트 내부에서의 물의 이동을 차단하여 콘크리트 및 철근의 부식을 방지한다.



# SSAP-PREMIX Theory



## Ⅲ. 특성



**01** 침투력이 우수하여 구조체의 수밀성이 증대된다.



**02** 반영구적인 방수효과를 갖는다.



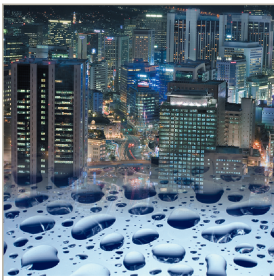
**03** 수용성으로서 환경에 무해하다.



**04** 물리적, 화학적 성능이 우수하다.



**05** 몰탈 분사기를 사용한 기계화 시공도 가능하다.

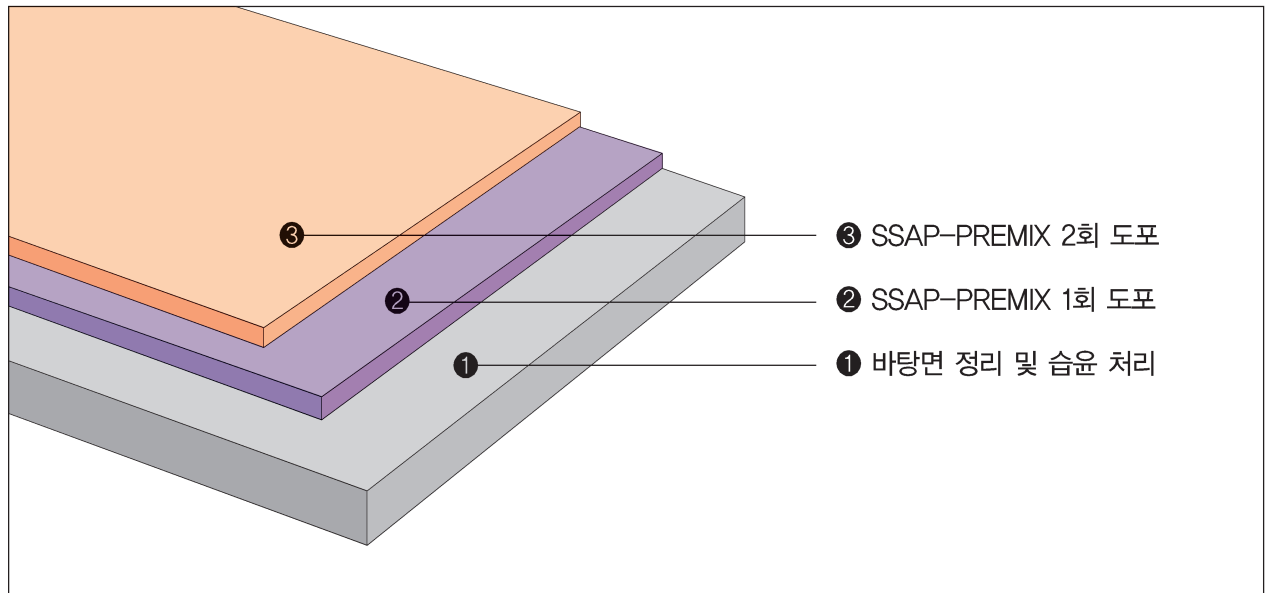


SSAP-PREMIX

# Construction



## IV. 시공개념도



## V. 용도

- 건축구조물 : 지하 내부바닥 · 벽체, 지하주차장, 수영장, 정화조 등
- 토목구조물 : 하수 · 폐수 처리장, 지하철, 지하공동구, 정수장, 인공호수 등





# SSAP-PREMIX Theory



## Ⅵ. 시공순서



### 바탕정리

- 레이턴스, 유지류, 녹 등의 이물질 제거
- 모체의 취약 부위는 V컷팅 후 방수물탈로 충전
- 모체표면에 충분한 살수작업 실시



### 재료혼합

SSAP-PREMIX : 물 = 25kg : 5.5 ~ 7ℓ의  
비율로 혼합(여건에 따라 재료와 물의  
혼합비를 ±25% 범위내에서 조절)



### SSAP-PREMIX 도포

- 슬러리를 방수비, 솔, 스프레이, 흡손 등으로 시공
- 도포는 2회 시공하며 1회와 2회의 시공은 1회 도포한 슬러리가 굳기전에 재도포해야 함.
- 소요 자재량은 1㎡기준 SSAP-PREMIX 1.8kg이다.



### 양생

- 직사광선이나, 고온 등에 의한 급속한 건조가 예상되는 경우에는 보호양생
- 재령시에는 충격, 진동 등의 영향을 주지 않도록 함.



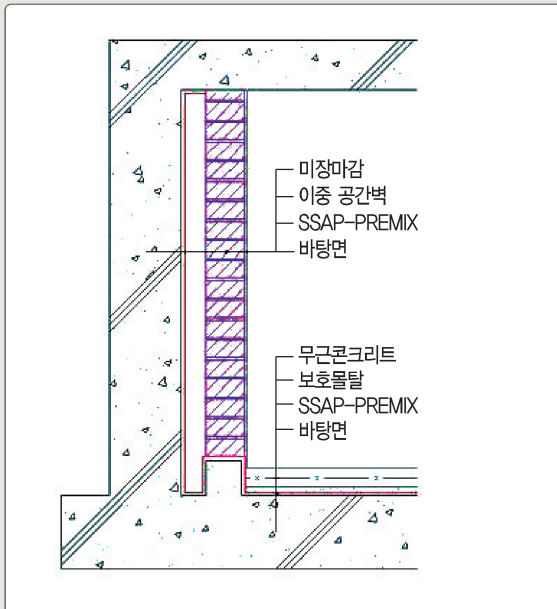
SSAP-PREMIX

# Detail drawing

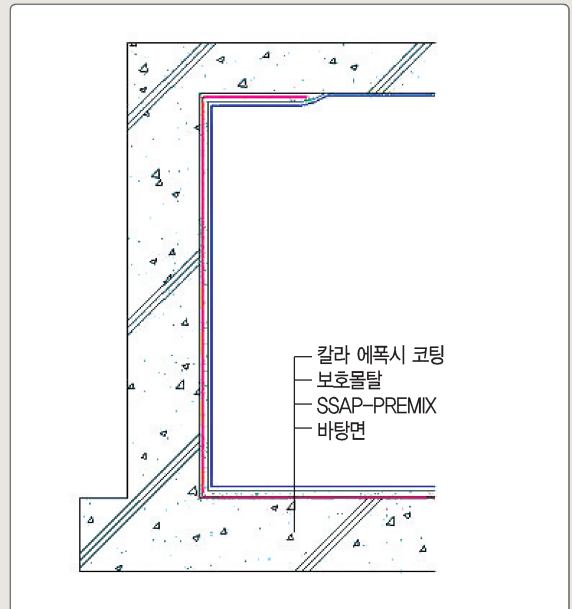


## Ⅶ. 시공상세도

지하내방수 상세



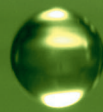
저수조 상세



# Easy Application Perfect waterproof

새로운 개념의  
「차세대 방수 시스템」

성실과 신용을 바탕으로  
정성을 다하겠습니다



# BUIL KEON HWA



Roofing / Waterproofing Research & Development

**주부 일 건 화**

서울시 서초구 서초동 1595-3 유승빌딩 7층  
TEL: 02-3473-4066 (代) FAX: 02-3473-4642

[www.antiwater.com](http://www.antiwater.com)