



Roofing / Waterproofing Research & Development

주부 일 건 화

서울시 금천구 가산디지털1로 181 가산W센터 1205호

TEL: 02-3473-4066 (代) FAX: 02-3473-4642

www.antiwater.com

SSAP

BUIL-2018.08

www.antiwater.com



Total Waterproofing System

SSAP-PREVENT

침투식 액체방수

특허 제 10-1400065



Roofing / Waterproofing Research & Development

이주부 일 건 화





SSAP-PREVENT

Feature / Principle



I. SSAP-PREVENT란?

SSAP-PREVENT 방수제는 고강도 수지와 특수활성제, 기타 특수 첨가물을 첨가하여 일반 시멘트 액체방수제와 비교 시 압축강도, 흡수비, 부착강도 등을 월등하게 개선시켜 방수성과 시공성을 향상시킨 침투식 액체방수제이다.

II. 물성

SSAP-PREVENT 방수제는 변성 아크릴 에멀전 55~75중량부, 에틸렌글리콜 수지 20~35중량부, 에폭시 수지 5~10중량부, 비이온성 계면활성제 5~10중량부, 실리콘 수지 1~3중량부로 혼합된 제품으로서 시멘트와의 혼합성 및 이상적인 수화반응을 진행시켜 감수효과 및 강도증진에 기여하며 OH, COOH기를 갖는 주쇄가 콘크리트면에 강력한 소수결합, 이온결합을 일으켜 미세공극에 침투하며 부착력과 방수성을 완벽히 발휘하는 침투식 액체방수제이다.





SSAP-PREVENT Theory



Ⅲ. 특성



01 침투력이 우수하여 구조체의 수밀성이 증대된다.

고강도 수지와 특수계면활성제 등을 혼합하여 시멘트와 혼합 시 이상적인 수화반응을 진행하여 탁월한 방수성능을 갖는다.



02 강력한 침투력과 접착력이 우수하다.

콘크리트면에 강력한 결합을 일으켜 미세공극에 대한 침투와 부착력이 우수한 제품이다.



03 물리, 화학적 성능이 우수하다.

고분자화합물을 혼합하여 물리, 화학적 영향에 안정적이다.



04 시공이 간단하다.

기존 공법은 시공이 복잡하고 하자의 위험이 높은 반면 SSAP-PREVENT 침투식 액체방수는 우수한 방수성능 개발로 3공정으로 공법을 단순화하여 누구나 쉽게 고품질의 방수성능을 기대할 수 있다.



05 몰탈 분사기를 사용한 기계화 시공도 가능하다.

기계화 시공으로 공사비 절감과 공사기간을 단축 할 수 있다.



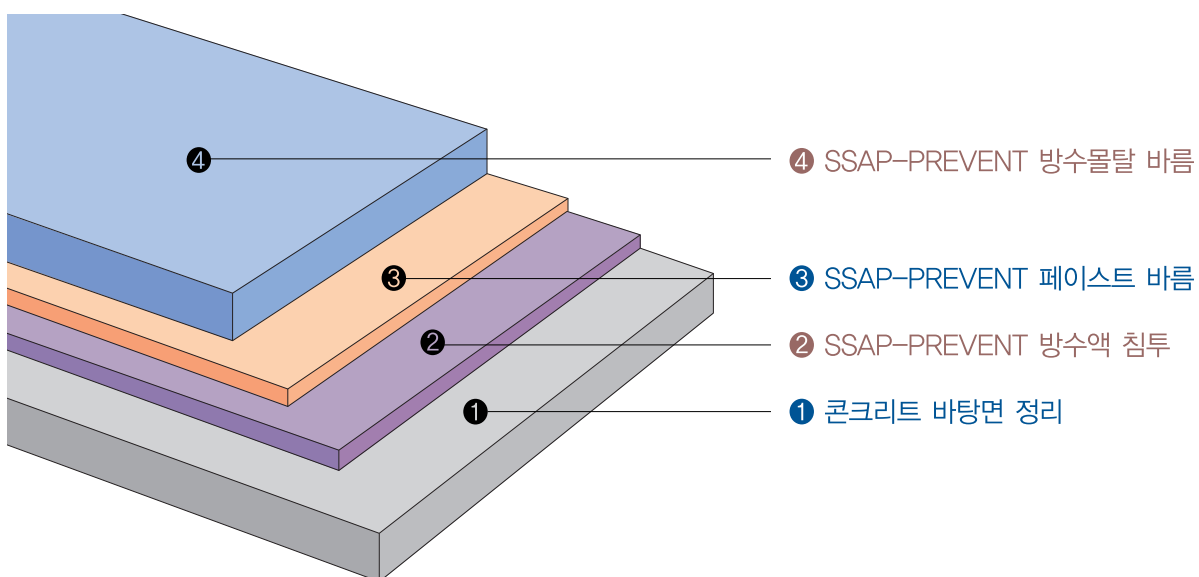


SSAP-PREVENT

Construction



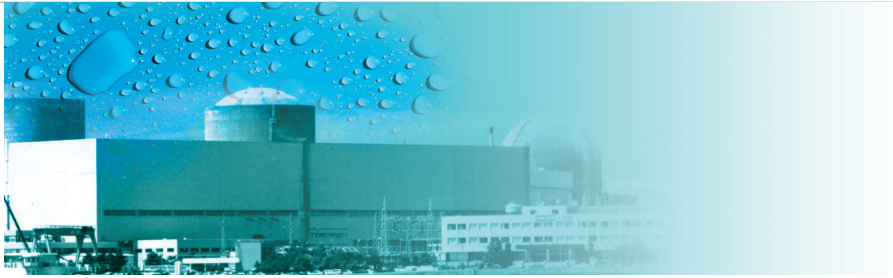
IV. 시공개념도



V. 용도

- 건축구조물 : 지하 내부바닥, 벽체, 지하주차장, 수영장, 주방, 화장실, 정화조 등
- 토목구조물 : 지하공동구, 정수장, 오폐수처리장, 인공호수 등





SSAP-PREVENT Theory



Ⅵ. 시공순서



콘크리트 바탕면 정리

바탕면 처리작업 및 청소를 하고
필요시 지수작업을 한다.



SSAP-PREVENT 방수액 침투

규정된 배합비로 방수액에 물을 혼합 후 바
탕면에 도포한다.



SSAP-PREVENT페이스트 바름

방수액 도포 및 침투완료 후 방수액, 시멘트,
물을 규정된 배합에 맞춰 혼합 후 방수비 또는
분사기 등을 이용하여 고르게 도포한다.



SSAP-PREVENT 방수몰탈 바름

규정된 배합비에 따라 방수액, 시멘트,
모래, 물 등을 혼합하여 몰탈바름을 한다.



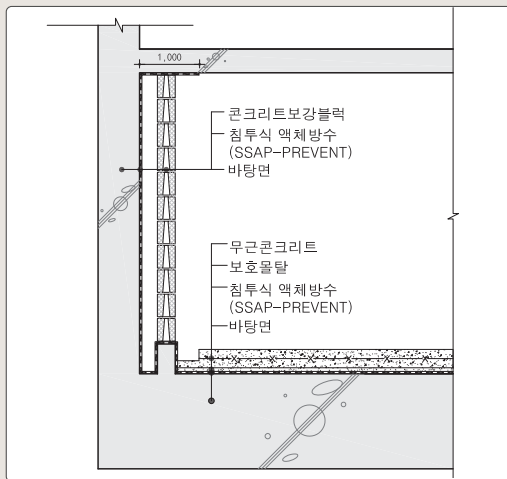
SSAP-PREVENT

Detail drawing

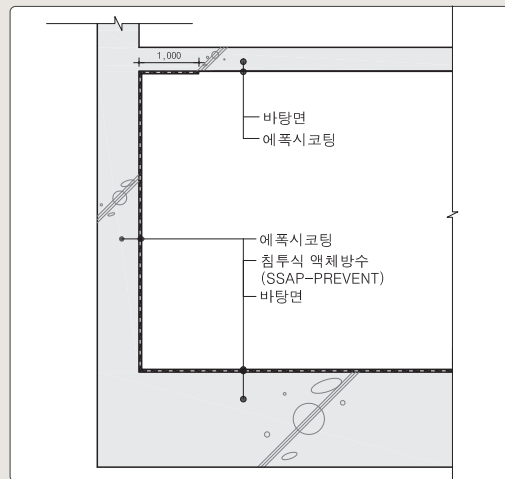


Ⅶ. 시공상세도

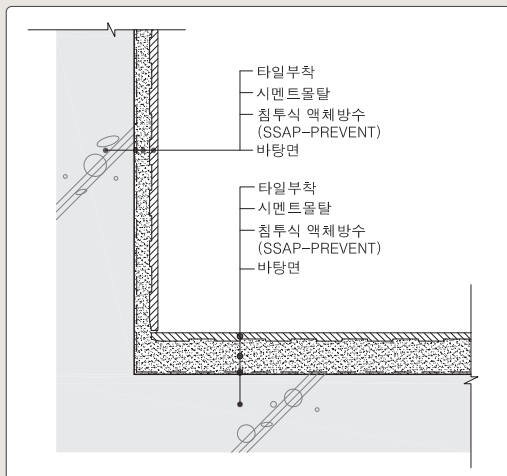
지하내방수 상세



지하 저수조 · 정화조 상세



화장실 상세



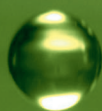
SSAP-PREVENT 제원

| | |
|------|-----------|
| 포장단위 | Can |
| 단 위 | L |
| 형 상 | 액상 |
| 규 격 | 18L / Can |
| 적재장소 | 습기가 없는 곳 |

Easy Application Perfect waterproof

새로운 개념의 「차세대 방수 시스템」

성실과 신용을 바탕으로
정성을 다하겠습니다



BUIL KEON HWA