

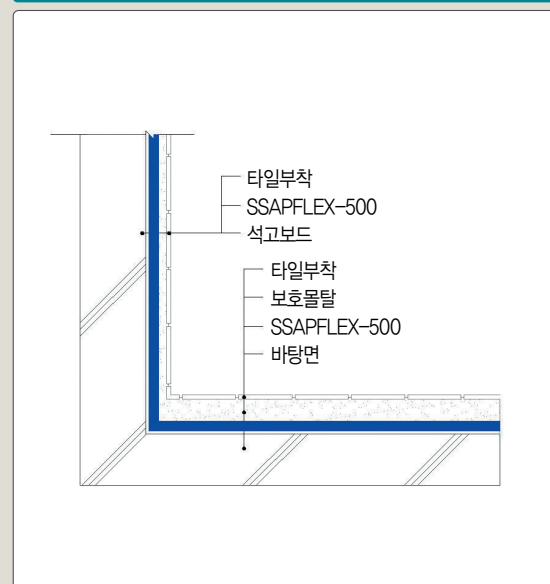


SSAPFLEX-500

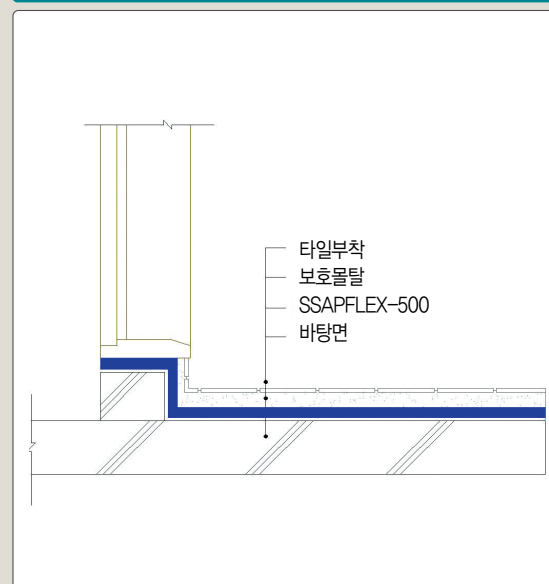
Detail drawing

VI. 시공상세도

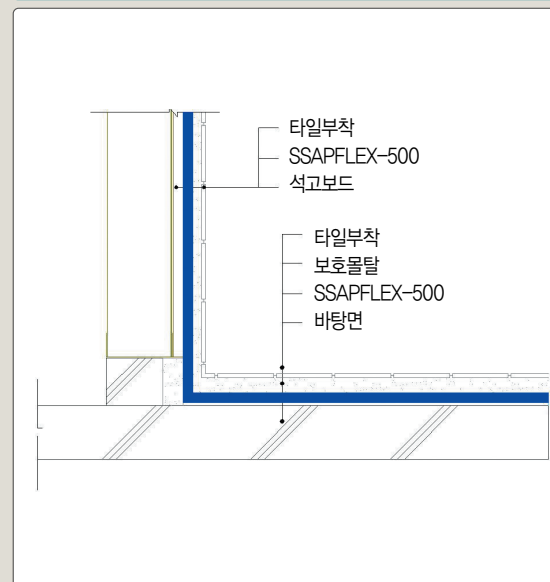
코너부위 상세



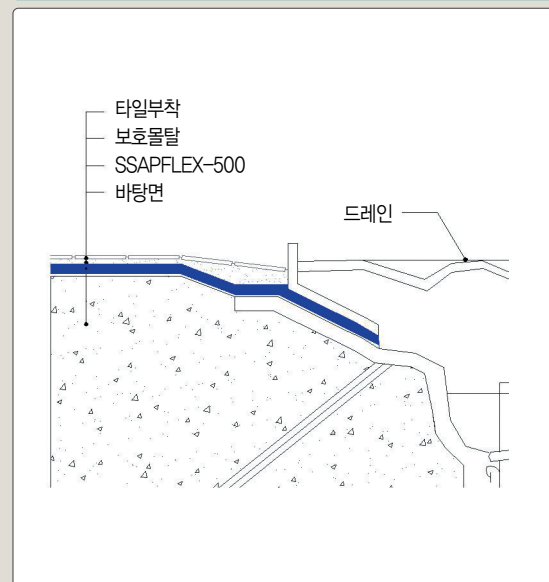
문틀 하부 상세



화장실 방수턱 상세



드레인주변 상세



Roofing / Waterproofing Research & Development

이주부 일 건 화

서울시 서초구 서초동 1595-3 유승빌딩 7층

TEL: 02-3473-4066 (대) FAX: 02-3473-4642

www.antiwater.com

www.antiwater.com



Total Waterproofing System

SSAPFLEX-500

일액형 탄성도막 방수재



Roofing / Waterproofing Research & Development

이주부 일 건 화

BUIL-2010.01



SSAPFLEX-500 Features

I. SSAPFLEX-500이란?

SSAPFLEX-500(SSAP-320)은 기존 방수공법 (타르우레탄, 무기질탄성도막방수)의 단점을 보완한 일액형 탄성도막 방수재로서 콘크리트, 조적, 미장면은 물론 시멘트계 표면에 강력한 접착력을 확고히 하고 탄성과 신축력이 뛰어나 인장강도, 내충격성 등의 **기계적 강도나 내흡수성이 우수한 제품**으로서 내방수 공법과 외방수 공법을 동시에 적용하고 수압에도 견딜 수 있도록 제조된 **특수 신소재 일액형 탄성도막 방수재**로 시공이 간편하고 냄새가 없고 인체에 해가 없는 **친환경 방수자재**이다.

II. 특성

SSAPFLEX-500 방수제는 유화제 자체에 이중결합을 가지는 반응성 유화제와 음이온 유화제가 포함되어 중합된 **변성 아크릴수지**에 무기질 파우더와 작업성 및 보수성 향상제인 비이온성 수용성셀룰로즈, 폴리 실록산 혼합물 소포제, 아크릴 레이트 공중합체의 암모늄염 용액, 접착부여제 및 기타 첨가제로 혼합된 1액형 무기질 탄성 도막재로 **접착력이 우수하고 내구성과 내수성이 뛰어난 도막방수재**이다.

EASY

01 일액형으로 시공이 간편하다.



02 습윤면에서도 시공이 가능하다.



03 수용성이며 냄새가 없어 실내작업이 용이하다.



04 접착력이 매우 우수하다.

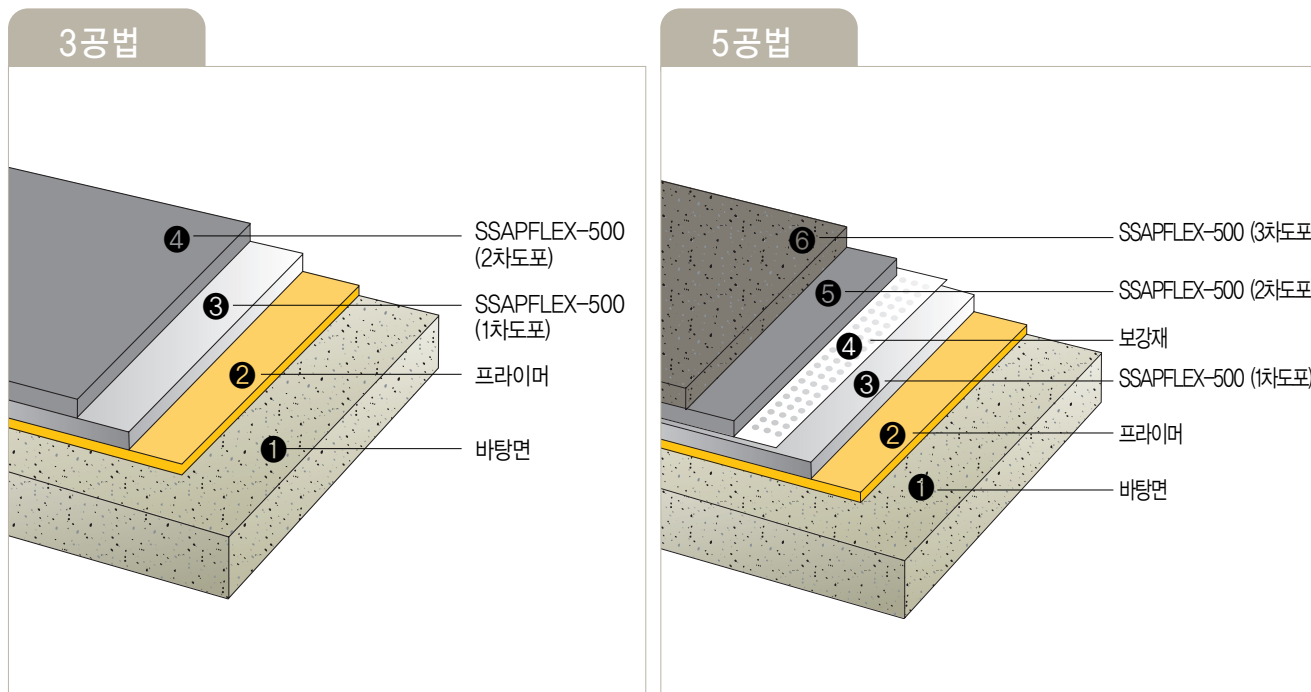


05 도막건조 후 타일 또는 몰탈 작업이 가능하다.



SSAPFLEX-500 Application Details

III. 시공개념도



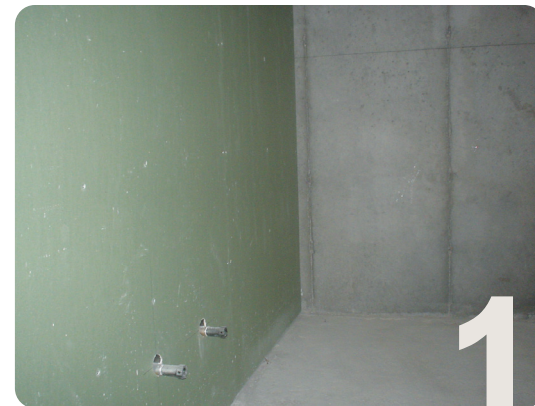
IV. 용도

• 습식/건식 화장실, 발코니, 수영장, 내/외부 등의 방수공사



SSAPFLEX-500 Application Instruction

IV. 시공순서



바탕정리

바탕면의 불순물을 깨끗이 청소하고
요철이 심한 부위는 몰탈로 충진한다.



프라이머 도포 / 사용량 : 0.3Kg/m²

붓, 롤러 등을 이용하여
바탕면 전면에 고루 도포한다.



SSAPFLEX-500 방수재 1차도포/
사용량 : 1.2kg/m²

프라이머가 완전한 경화되고 나면 전면적으로
SSAPFLEX-500을 고르게 도포한다.



SSAPFLEX-500 방수재 2차도포/
사용량 : 0.8kg/m²

1회 도포하여 2~4시간 경과 후
표면건조 상태를 확인한 후 2차도포한다.

